



BTM Wertschutzschrank safe4BTM Klasse 1 / I ECB-S zertifiziert



Einbruchschutz

Klasse 1 / I nach EN 1143-1
ECB-S zertifiziert

Versicherungssummen

Privat bis € 65.000
Gewerblich bis € 20.000
(unverbindliche Richtwerte)

WERTSCHUTZSCHRÄNKE
WAFFENSCHRÄNKE
DATENSICHERUNGSSCHRÄNKE
DEPOSITTRESORE
WERTSCHUTZRÄUME
WERTSCHUTZTÜREN
TRESORSCHLÖSSER
TRESORSCHLÜSSEL
TRESORSERVICE

Freistehende Wertschutzschränke der Serie **safe4BTM** sind empfohlen für die Aufbewahrung von Betäubungsmitteln nach den BTM-Richtlinien 4114-K (8.23) „Richtlinien über Maßnahmen zur Sicherung von Betäubungsmittelvorräten bei Erlaubnisinhabern nach §3 Betäubungsmittelgesetz (Stand: 01.08.2023)“. Ausgenommen hiervon sind: die Aufbewahrung von Betäubungsmittelmengen, die höchstens den durchschnittlichen Tagesbedarf einer Krankenhaus-Teileinheit darstellen und ständig griffbereit sein müssen.

Produktinformationen

- **Türanschlag:** einflügelig nach DIN, Türöffnungswinkel 180°
- **Türaufbau:** mehrwandig, 84 mm stark
- **Korpus:** mehrwandig, 25 mm stark
- **Verriegelung:** 4-seitig sperrend, dreiseitig über Riegelwerk, Scharnierseite zusätzlich gesichert durch Hintergreifprofil
- **Verankerung:** 1 x Bohrung im Boden und 1 x Bohrung in der Rückwand, vorgebohrt
- **Lackierung:** RAL 7035, RAL 7024
- **Verschluss serienmäßig:** 1 x Doppelbart-Hochsicherheitsschloss VdS Klasse 1 nach EN 1300 mit 3 Schlüsseln (Länge 95 mm)
- **Verschlussoptionen** (gegen Mehrpreis): Elektronische Kombinationsschlösser **dormakaba B 90** oder **GST Stellar Business** oder **Wittkopp Primor 3000 Level 15** - alle VdS Klasse 2 nach EN 1300 (siehe unten)



BTM Wertschutzschrank safe4BTM Klasse 1 / I ECB-S zertifiziert

Zertifizierung / Sicherheitsstufe

Sicherheitsstufe / Widerstandsgrad	ECB-S zertifiziert nach EN 1143-1	Geprüfter Einbruchschutz nach garantiertem Widerstandswert RU (Teildurchbruch / Vlldurchbruch)	Versicherungssumme*	
			privat	gewerblich
Grad 1	Klasse 1 / I	RU 30 / 50	bis € 65.000	bis € 20.000

* bei fach- und sachgemäßer Verankerung gemäß beigefügter Anleitung - unverbindliche Richtwerte

Bei Anschluss an eine Einbruchmeldeanlage (EMA) erhöht sich in der Regel die Versicherungssumme - bitte sprechen Sie mit Ihrer Versicherung.

Modelle und Größen für safe4BTM

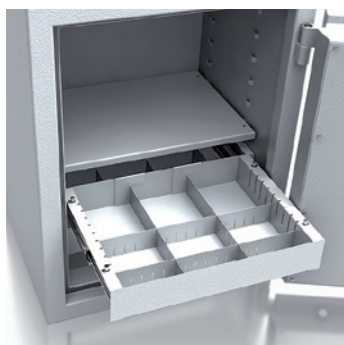
Modell	Außenmaße (mm) *			Innenmaße (mm)			Fachböden / Schubladen	Volumen Liter	Gewicht kg
	Höhe	Breite	Tiefe	Höhe	Breite	Tiefe			
402100.00	400	400	270	350	341	157	1 / -	18	39
402101.00	400	400	420	350	361	307	1 / -	36	55
402102.00	500	500	420	450	441	307	- / 3	60	82
402103.00	650	500	420	600	441	307	1 / 2	81	94
402104.00	650	500	420	600	441	307	- / 5	81	104
402105.00	800	500	420	750	441	307	- / 6	101	124
402106.00	800	500	420	750	441	307	1 / 4	101	117
402107.00	1000	500	420	950	441	307	- / 8	127	151
402108.00	1000	500	420	950	441	307	1 / 6	127	144
402109.00	1150	500	420	1100	441	307	- / 10	148	173
402110.00	1150	500	420	1100	441	307	1 / 8	148	167
402111.00	1300	500	420	1250	441	307	- / 11	169	192
402112.00	1300	500	420	1250	441	307	2 / 7	169	179

* zzgl. Scharnier, Griff und Beschlag

Alle Modelle inklusive 1 x Hakenleiste mit 5 Haken zur Selbstmontage.

Inneneinrichtungen

- Die Tresore sind mit hochfunktionellen Schubladen auf Teleskopschienen ausgestattet.
- Die besondere Konstruktion der Schublade ermöglicht es, sie leicht herauszunehmen und an jeden beliebigen Ort zu bringen.
- Jede Schublade ist mit einem System ausgestattet, das eine individuelle Organisation des Innenraums ermöglicht. Horizontale und vertikale Unterteilungen im Inneren der Schublade ermöglichen es, die Abmessungen des Raums an die darin gelagerten Gegenstände anzupassen.
- Je nach Modell umfasst die Ausstattung eine Reihe von Schubladen und/oder einen verstellbaren Fachboden.
- Mit dem verstellbaren Fachboden in den Tresoren kann das Innere des Tresors unabhängig konfiguriert werden, so dass er für die Aufbewahrung von Akten unterschiedlicher Größe geeignet ist.





BTM Wertschutzschrank safe4BTM Klasse 1 / I ECB-S zertifiziert

Verschlussoptionen



dormakaba Combi B 90

VdS Schlossklasse 2 / B nach EN 1300

Eingabeeinheit Aluminium und Schloss

Elektronisches Kombinationsschloss mit Blockriegel und mechanischer Redundanz. Durch einfaches Entfernen des Drehgriffes wird das verdeckte Schlüsselloch freigelegt und das Schloss mit dem Doppelbartschlüssel geöffnet.

Profilauszug

- 1 Mastercode / 90 Benutzercodes / 1 Kuriercode
- Auditfunktion: bis zu 970 Ereignisse, optional mit Zeit- und Datumsausgabe
- Codefunktionen: Vieraugencode, ÖV / ÖBZ, Codesperrfunktion



GST Stellar business

VdS Schlossklasse 2 / B nach EN 1300

- Benutzercodes: 9
- Mastercode: 1
- Individueller Supercode / Redundanzcode: 1
- Öffnungsverzögerung, 4-Augen-Prinzip
- Öffnungsprotokoll: 32 Einträge
- Kraftvolles Motorschloss mit Blockriegel für höchste Verschlussicherheit



Wittkopp PRIMOR 3000 Level 15 mit Eingabeeinheit FSM

VdS Schlossklasse 2 / B nach EN 1300

- Benutzercodes: 9
- Mastercode: 1
- Sofortöffnungscodes, Bediensperre
- Manipulationssperre, Öffnungsverzögerung
- Signalbox für Anschluss an Einbruchmeldeanlage
- Auditfunktion: mittels iButton bis zu 100 Ereignisse
- Batteriefach der Eingabeeinheit FSM von Außen zugänglich