



## Kombi Waffenschrank Klasse 1 / I – Sonderausführungen



Modell Osnabrück Melle 55702

**Sonderausführungen in  
1470 und 1600 mm Höhe**

Einbruchschutz

**Klasse 1 / I nach EN 1143-1  
IMP geprüft und zertifiziert**

Versicherungssummen

**Privat bis € 65.000**  
**Gewerblich bis € 20.000**  
(unverbindliche Richtwerte)

WERTSCHUTZSCHRÄNKE  
WAFFENSCHRÄNKE  
DATENSICHERUNGSSCHRÄNKE  
DEPOSITTRESORE  
WERTSCHUTZRÄUME  
WERTSCHUTZTÜREN  
TRESORSCHLÖSSER  
TRESORSCHLÜSSEL  
TRESORSERVICE

### Eigenschaften

- **Korpus:** mehrwandig
- **Türaufbau:** mehrwandig, 83 mm stark; die mehrwandige Konstruktion garantiert einen definierten Einbruchschutz gegen Angriffe mit mechanischen und thermisch wirkenden Einbruchwerkzeugen (Einbruchschutz 30/50 RU)
- **Türanschlag:** einflügelig nach DIN rechts (optional links)
- **Türöffnungswinkel:** ca. 180° durch außen liegende Scharniere, 60 mm vorstehend
- **Griff:** hochwertiger Alu-Hängegriff
- **Innenraum:** mit Mitteltrennwand, 6 verstellbare Fachböden
- **Langwaffenschrank:** 2 x 6 Waffenhalter für Langwaffen
- **Kurzwaffenschrank:** 2 x 5 Kurzwaffenhalter = 10 WH für Pistolen
- **Innentresor:** abschließbar
- **Tresorschloss Haupttür:** Doppelbartschlüsselschloss (serienmäßig)
- **Optionale Schlösser:** Elektronikschloss M-Locks, elektronisches Kombinationsschloss KABA Combi B 30 mit Revision oder mechanisches Zahlenkombinationsschloss M-Locks (siehe Seite 2)
- **Bodenverankerung:** serienmäßige Verankerungsbohrung 1 x Boden
- **Lackierung:** RAL 7035 lichtgrau (weitere Farben auf Anfrage)



## Kombi Waffenschrank Klasse 1 / I – Sonderausführungen

### Zertifizierung / Sicherheitsstufe

Sicherheitsstufe / Widerstandsgrad	Zertifizierung nach EN 1143-1 VdS / ECB-S	Geprüfter Einbruchschutz nach garantiertem Widerstandswert RU (Teildurchbruch / Volldurchbruch)	Versicherungssumme*	
			privat	gewerblich
Grad 1	VdS + ECB-S Klasse 1 / I	RU 30 / 50	bis € 65.000	bis € 20.000

\* bei fach- und sachgemäßer Verankerung gemäß beigefügter Anleitung - unverbindliche Richtwerte

Bei Anschluss an eine Einbruchmeldeanlage (EMA) erhöht sich in der Regel die Versicherungssumme - bitte sprechen Sie mit Ihrer Versicherung.

### Modelle und Größen

Modell 55702	Außenmaße (mm)			Innenmaße (mm)			Innentresor Anzahl	Waffenhalter Lang- / Kurzwaffen	Gewicht ca. kg
	Höhe	Breite	Tiefe	Höhe	Breite	Tiefe			
Osnabrück Melle Kombi WF 1400	1470	800	415*	1200**	730	292	1 / 180 mm hoch	6 (12) LW / 10 KW	235
Osnabrück Melle Kombi WF 1600	1600	800	415*	1330**	730	292	1 / 180 mm hoch	6 (12) LW / 10 KW	275

\* zuzüglich 40 bis 60 mm Beschläge je nach Schloss

\*\* nutzbare Innenhöhe unter Innenfach

### Optionale Tresorschlösser



#### KABA Combi B 30 VdS Schlossklasse 2 / EN 1300 B

Eingabeeinheit Aluminium und Schloss

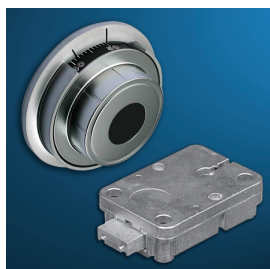
Elektronisches Kombinationsschloss mit Blockriegel und mechanischer Redundanz, welche höchstmögliche Betriebssicherheit gewährleistet: durch einfaches Entfernen des Drehgriffes wird das verdeckte Schlüsselloch freigelegt und das Schloss mit dem Doppelbartschlüssel geöffnet.



#### M-Locks Elektronikschloss VdS Schlossklasse 2 / EN 1300 B

bestehend aus:

- Schloss EM3550
- Eingabeeinheit DE2010
- Batteriefach ST6070



#### M-Locks Mechanisches Zahlenkombinationsschloss (Zahlenkopf MD4060 mit Schloss ML6740)

VdS Schlossklasse 2 / EN 1300 B

- Mechanische Drehknopfgarnitur/ Zahlenknopf, einsichtgeschützt
- Matt Chrom, Metall
- Ø 92,5 mm
- zur Verwendung mit Schloss ML6740 und kompatibel mit Zahlenkombi Carl Wittkopp 7800